

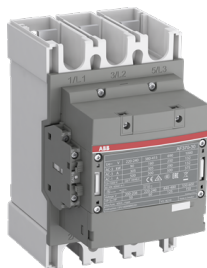


---

PRODUCT-DETAILS

## **AF370-30-11-13**

### AF370-30-11-13 Contactor



---

#### **Información General**

---

Tipo de producto extendido	AF370-30-11-13
Código de producto	1SFL607002R1311
EAN	7320500481899
Descripción corta	AF370-30-11-13 Contactor

ABB dispone de una amplia familia de contactores: contactores tripolares y relés de sobrecarga para arranque de motores y conmutación de alimentación (AF, minicontactores, AS), tetrapolares para conmutar la alimentación (AF y minicontactores), auxiliares para la conmutación de circuitos auxiliares (AS y minicontactores), para la conmutación de condensadores (UA, RA), para la conmutación de CC (GA y GAF), para aplicaciones ferroviarias, para aplicaciones de seguridad (AFS) y contactores de instalación (ESB...N).

La referencia 1SFL607002R1311 concretamente, se trata de un/a contactor de potencia para conmutar la alimentación de CA.

Descripción larga	Sus características son: Tensión de alimentación de control nominal Us a CA 50HZ: 100 - 250 V, Tensión de alimentación de control nominal Us a CA 60HZ: 100 - 250 V, Tensión de alimentación de control nominal Us en CC: 100 - 250 V, Tipo de tensión de accionamiento: CA/CC, Corriente de funcionamiento nominal Ie en CA-1, 400 V: 600A, Corriente de funcionamiento nominal Ie en CA-3, 400 V: 370A, Potencia de funcionamiento nominal en CA-3, 400 V: 200kW, Potencia asignada de empleo NEMA: 111,855kW, Número de contactos auxiliares normalmente abiertos: 1, Número de contactos auxiliares normalmente cerrados: 1, Tipo de conexión del circuito de corriente principal: Conexión roscada, Número de contactos normalmente abiertos como contactos principales: 3.
-------------------	---

### Clasificación

Cantidad mínima de pedido	1 pieza
Código arancelario	85364900

### Descargas Populares

Datos de EPLAN	9AAC175204_EPLAN
Ficha técnica, información técnica	1SBC100214C0202
Hoja de datos, información técnica (parte 2)	1SAC200017M0002
Instrucciones y manuales	1SFC100008M0201
Dibujo dimensional CAD	2CDC001079B0201

### Dimensiones

Ancho del product	140 mm
Largo del product	180 mm
Alto del producto	225 mm
Peso del product	3.9 kg
Diagrama de dimensiones	1SFB535001G1060

### Técnica

Número de contactos principales NO	3
Número de contactos	0

principales NC

Número de contactos auxiliares NO	1
Número de contactos auxiliares NC	1
Número de polos	3P
Tensión nominal de operación	Main Circuit 1000 V
Frecuencia nominal (f)	Main Circuit 50 / 60 Hz
Corriente térmica convencional de aire libre ( $I_{th}$ )	según IEC 60947-4-1, contactores abiertos $\theta = 40\text{ °C}$ 600 A
Corriente nominal de funcionamiento AC-1 ( $I_e$ )	(1000 V) 40 °C 400 A (1000 V) 55 °C 350 A (1000 V) 60 °C 350 A (1000 V) 70 °C 290 A (690 V) 40 °C 600 A (690 V) 55 °C 500 A (690 V) 70 °C 400 A
Corriente nominal de funcionamiento AC-3 ( $I_e$ )	(415 V) 55 °C 370 A (440 V) 55 °C 370 A (500 V) 55 °C 350 A (690 V) 55 °C 315 A (1000 V) 55 °C 141 A (380 / 400 V) 55 °C 370 A (220 / 230 / 240 V) 55 °C 370 A
Corriente nominal de funcionamiento DC-1 ( $I_e$ )	(110 V) 2 polos en serie, 40 °C 450 A (220 V) 3 polos en serie, 40 °C 450 A
Corriente nominal de funcionamiento DC-3 ( $I_e$ )	(110 V) 2 polos en serie, 40 °C 450 A (220 V) 3 polos en serie, 40 °C 450 A
Corriente nominal de funcionamiento DC-5 ( $I_e$ )	(110 V) 2 polos en serie, 40 °C 450 A (220 V) 3 polos en serie, 40 °C 450 A
Potencia operativa nominal AC-3 ( $P_e$ )	(415 V) 200 kW (440 V) 200 kW (500 V) 250 kW (690 V) 315 kW (1000 V) 200 kW (380 / 400 V) 200 kW (220 / 230 / 240 V) 110 kW
Capacidad de rotura nominal AC-3	8 x $I_e$ AC-3
Capacidad nominal de fabricación AC-3	10 x $I_e$ AC-3
Dispositivos de protección contra cortocircuitos	gG Type Fuses 630 A
Corriente nominal de corta duración Tensión baja ( $I_{cw}$ )	a 40 °C de temperatura ambiente, en aire libre, desde un estado frío de 10 s 2960 A a 40 °C de temperatura ambiente, en aire libre, desde un estado frío de 15 min 600 A a 40 °C de temperatura ambiente, en aire libre, desde un estado frío 1 min 1208 A a 40 °C de temperatura ambiente, en aire libre, desde un estado frío de 1 s 3700 A a 40 °C de temperatura ambiente, en aire libre, desde un estado frío de 30 s 1709 A
Capacidad de rotura máxima	$\cos \phi = 0,45$ ( $\cos \phi = 0,35$ para $I_e > 100\text{ A}$ ) a 440 V 5000 A $\cos \phi = 0,45$ ( $\cos \phi = 0,35$ para $I_e > 100\text{ A}$ ) a 690 V 4000 A
Tensión nominal de aislamiento ( $U_i$ )	según IEC 60947-4-1 y VDE 0110 (Gr. C) 1000 V según UL/CSA 1000 V
Tensión nominal soportada por impulsos ( $U_{imp}$ )	Main Circuit 8 kV
Frecuencia máxima de conmutación eléctrica	(AC-1) 300 cycles per hour (AC-2 / AC-4) 150 cycles per hour

	(AC-3) 300 cycles per hour
Durabilidad mecánica	5 million
Frecuencia máxima de conmutación mecánica	300 cycles per hour
Límites de funcionamiento de la bobina	(acc. to IEC 60947-4-1) 0.85 x Uc Min. ... 1.1 x Uc Max. (at $\theta \leq 70^\circ\text{C}$ )
Tensión nominal del circuito de control (U <sub>c</sub> )	50 Hz 100 ... 250 V 60 Hz 100 ... 250 V Operación de CC 100 ... 250 V
Consumo de la bobina	Mantenimiento a la tensión nominal máxima del circuito de control 50 Hz 17.5 V·A Mantenimiento a la tensión nominal máxima del circuito de control 60 Hz 17.5 V·A Mantenimiento a la tensión nominal máxima del circuito de control CC 4.5 W Pull-in a la tensión nominal máxima del circuito de control 50 Hz 385 V·A Pull-in a la tensión nominal máxima del circuito de control 60 Hz 385 V·A Pull-in a la tensión nominal máxima del circuito de control CC 410 W
Pérdida de potencia	en condiciones nominales de funcionamiento por polo 27 W
Tiempo de funcionamiento	Entre la desenergización de la bobina y la abertura sin contacto 37 ... 47 ms Entre la energización de la bobina y el cierre sin contacto 25 ... 55 ms
Capacidad de conexión del circuito principal	Flexible 2 x 70 ... 185 mm <sup>2</sup> Cable rígido de aluminio 1 x 185 ... 240 mm <sup>2</sup> Cable de Cu rígido 2 x 70 ... 185 mm <sup>2</sup>
Capacidad de conexión del circuito auxiliar	Flexible con férula 2x 0.75 ... 2.5 mm <sup>2</sup> Flexible con férula aislada 2x 0.75 ... 2.5 mm <sup>2</sup> Flexible 2x0.75 ... 2.5 mm <sup>2</sup> Sólido 2 x 1 ... 4 mm <sup>2</sup> Varado 1 x 1 ... 4 mm <sup>2</sup>
Capacidad de conexión	Flexible 2 x 70 ... 185 mm <sup>2</sup> Cable rígido de aluminio 1 x 185 ... 240 mm <sup>2</sup> Cable de Cu rígido 2 x 70 ... 185 mm <sup>2</sup>
Grado de protección	acc. to IEC 60529, IEC 60947-1, EN 60529 Coil Terminals IP20 acc. to IEC 60529, IEC 60947-1, EN 60529 Main Terminals IP00
Par de apriete	Cable Lug 28 N·m Main Circuit 22 ... 43 N·m
Tipo de terminal	Circuito Principal: Bares
Nombre del producto	Block Contactor

## Técnica UL/CSA

Tensión máxima de funcionamiento UL/CSA	Main Circuit 1000 V
Clasificación de uso general UL/CSA	(1000 V AC) 520 A
Potencia nominal UL/CSA	(200 V AC) Three Phase 125 hp (208 V AC) Three Phase 125 hp (220 ... 240 V AC) Three Phase 150 hp (440 ... 480 V AC) Three Phase 300 hp (550 ... 600 V AC) Three Phase 350 hp
Amperios a plena carga Uso del motor	(440 ... 480 V AC) Three Phase 361 A (550 ... 600 V AC) Three Phase 336 A

## Ambiente

Temperatura ambiente	Close to Contactor Fitted with Thermal O/L Relay (0.85 ... 1.1 Uc) -25 ... 50 °C Close to Contactor without Thermal O/L Relay (0.85 ... 1.1 Uc) -40 ... 70 °C Close to Contactor for Storage -40 ... 70 °C
Altitud máxima de	Sin reducción de potencia 3000 m

funcionamiento  
permisible

## Cumplimiento de Materiales

Plantilla de notificación de minerales de conflicto (CMRT)	9AKK108467A5658
Declaración REACH	2CMT2021-006202
Información sobre RoHS	2CMT2021-006277
Estado de RoHS	Siguiendo la Directiva de la UE 2011/65/UE y la Enmienda 2015/863 22 de julio de 2019
Ley de Control de Sustancias Tóxicas - TSCA	2CMT2023-006525
WEEE B2C / B2B	De empresa a empresa
Categoría RAEE	5. Equipo pequeño (sin dimensión externa de más de 50 cm)

## ABB EcoSolutions

ABB EcoSolutions	Sí
Emplazamiento ABB cumpliendo el objetivo de residuos al vertedero	Los residuos no peligrosos se envían a un vertedero, donde no hay ninguna opción alternativa disponible en un radio de 100 km de una instalación
Instrucciones de desmontaje al final de la vida útil	1SFC100112M0002
Declaración Ambiental de Producto - EPD	1SFC100104D0201 2TFP200030A1001
Eficiencia energética mejorada para los clientes	Eficiencia del producto: producto considerado más eficiente energéticamente en comparación con productos similares en el mercado o productos más antiguos de la misma línea.
Tasa de reciclabilidad del producto según EN45555	Diseño para cerrar ciclos de recursos - Norma EN45555 - 76.3 %
Contenido de material sostenible en el producto (% en peso)	Metal reciclado - 33 %

## Certificados y Declaraciones (Número de Documento)

A2L Certificate – UL	9AKK108468A6695
Certificado ABS	14-LD1092198-PDA
Certificado BV	BV_36353_AOBV
Certificado CB	SE-89316
Certificado CCS	GB14T00030
Certificado CQC	CQC2014010304676670 CQC2014010304673866
Declaración de conformidad - CCC	2020980304001305 2020980304001068
Declaración de conformidad - CE	2CMT2015-005439
Declaración de conformidad - UKCA	2CMT2020-006118
Certificado DNV	DNV_E-14043
Certificado EAC	9AKK107046A8618
Certificado GL	GL_95073-14HH
Certificado LR	LR_14_70011(E1)

Certificado PRS	TE_2092_880423_16
Certificado RINA	ELE060313XG_002
Certificado RMRS	9AKK107045A6978
Certificado UL	20121217-E36588
Tarjeta de listado UL	UL_E36588

## Información de Embalaje

Embalaje Nivel 1 Unidades	caja 1 piece
Embalaje Nivel 1 Ancho	263 mm
Embalaje Nivel 1 Largo	203 mm
Embalaje Nivel 1 Alto	289 mm
Embalaje Nivel 1 Peso	4.6 kg
Embalaje Nivel 1 EAN	7320500481899

## Clasificaciones y estándares externos

Código de clasificación de objetos	Q
ETIM 7	EC000066 - Power contactor, AC switching
ETIM 8	EC000066 - Power contactor, AC switching
ETIM 9	EC000066 - Power contactor, AC switching
Clase electrónica	V11.0 : 27371003
UNSPSC	39121529
Código de categoría granular de IDEA (IGCC)	4758 >> lec Contactors
Número E (Finlandia)	3706498
Número E (Noruega)	4117655
Número E (Suecia)	3210171

## Accessories

Identifier	Description	Type	Quantity	Unit Of Measure
1SFN170801R1001	RU19/120 LVRT-Module	RU19/120	1	pedazo
1SFN170801R1002	RU19/240 LVRT-Module	RU19/240	1	pedazo

## Categorías

Productos y sistemas de baja tensión → Aparatos de control → Contactores → Contactores → AF Contactors → AF370

