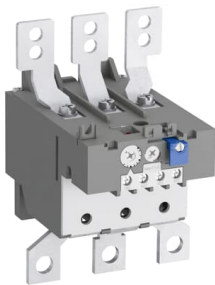




 PRODUCT-DETAILS

TA200DU-200

TA200DU-200 Thermal Overload Relay 150 ... 200 A



Información General

Tipo de producto extendido	TA200DU-200
Código de producto	1SAZ421201R1006
EAN	4013614286063
Descripción corta	TA200DU-200 Thermal Overload Relay 150 ... 200 A

ABB dispone de una amplia familia de contactores: contactores tripolares y relés de sobrecarga para arranque de motores y conmutación de alimentación (AF, minicontactores, AS), tetrapolares para conmutar la alimentación (AF y minicontactores), auxiliares para la conmutación de circuitos auxiliares (AS y minicontactores), para la conmutación de condensadores (UA..RA), para la conmutación de CC (GA y GAF), para aplicaciones ferroviarias, para aplicaciones de seguridad (AFS) y contactores de instalación (ESB...N).

Descripción larga

La referencia 1SAZ421201R1006 concretamente, se trata de un/a relé de sobrecarga térmica.

Sus características son:

Rango de corriente ajustable: 150 - 200 A, Tensión de servicio nominal máxima Ue: 690V, Tipo de conexión del circuito de corriente principal: Conexión roscada, Número de contactos auxiliares normalmente cerrados: 1, Número de contactos auxiliares normalmente abiertos: 1, Número de contactos auxiliares como contacto de cambio: 1, Clase de disparo: CLASS 10 A, Función reset automática, Función reset pulsador.

Clasificación

Cantidad mínima de pedido	1 pieza
Código arancelario	85364900

Descargas Populares

Ficha técnica, información técnica	1SBC100214C0202
Instrucciones y manuales	2CDC106028M6802
Instrucciones y manuales (parte 2)	1SAC200017M0002
Curva característica tiempo-corriente	1SAZ400502F0006
Dibujo dimensional CAD	2CDC001079B0201
Diagrama de dimensiones	1SAZ400401F0001

Dimensiones

Ancho del product	104 mm
Alto del producto	151 mm
Largo del product	126 mm
Peso del product	0.785 kg

Técnica

Rango de ajuste	150 ... 200 A
Tensión nominal de operación	Auxiliary Circuit 440 V DC Auxiliary Circuit 500 V AC Main Circuit 690 V AC Main Circuit 440 V DC
Corriente nominal de funcionamiento (I_e)	200 A
Frecuencia nominal (f)	Auxiliary Circuit 50 Hz Auxiliary Circuit 60 Hz Auxiliary Circuit DC Main Circuit 60 Hz Main Circuit 50 Hz Main Circuit DC
Tensión nominal soportada por impulsos (U_{imp})	Auxiliary Circuit 6 kV Main Circuit 6 kV
Tensión nominal de aislamiento (U_i)	690 V
Número de polos	3P
Número de contactos auxiliares NC	1
Número de contactos auxiliares NO	1
Número de postes protegidos	3
Corriente térmica convencional de aire libre (I_{th})	Circuito auxiliar NC 5 A Circuito auxiliar NO 5 A
Corriente nominal de	(120 V) NC 3 A

funcionamiento AC-15 (I _e)	(120 V) NO 1.5 A (240 V) NC 3 A (240 V) NO 1.2 A (400 V) NC 0.75 A (400 V) NO 0.37 A (440 V) NC 0.75 A (440 V) NO 0.37 A (500 V) NC 0.3 A (500 V) NO 0.25 A
Corriente nominal de funcionamiento DC-13 (I _e)	(125 V) NC 0.25 A (125 V) NO 0.25 A (24 V) NC 1.25 A (24 V) NO 1.25 A (250 V) NC 0.12 A (250 V) NO 0.04 A (60 V) NC 0.25 A (60 V) NO 0.25 A
Grado de protección	Housing IP20 Main Circuit Terminals IP00
Grado de contaminación	3
Capacidad de conexión del circuito auxiliar	Flexible con férula 1/2x 0.75 ... 2.5 mm ² Flexible 1/2x 0.75 ... 2.5 mm ² Rígido 1/2x 0.75 ... 4 mm ²
Capacidad de conexión del circuito principal	Diámetro del orificio > 10 mm ² Rígido o flexible con lengüeta de cable 1x 70 ... 120 mm ²
Par de apriete	Auxiliary Circuit 1 ... 1.3 N·m Main Circuit 25 N·m
Longitud de pelado del cable	Circuito auxiliar 9 mm
Destornillador recomendado	Auxiliary Circuit Pozidriv 1 Main Circuit Open Bars
Posición de montaje	1 ... 6
Pérdida de potencia	en condiciones nominales de funcionamiento por polo 4.3 ... 7.7 W
Adecuado para	A145 A185 AF145 AF185 AF190 AF205
Normas	IEC/EN 60947-1 IEC/EN 60947-4-1 IEC/EN 60947-5-1 UL 60947-1 UL 60947-4-1

Técnica UL/CSA

Tensión máxima de funcionamiento UL/CSA	Main Circuit 600 V AC
Clasificación de los contactos UL/CSA	(NO:) B600 (NO:) C600
Capacidad de conexión del circuito principal UL/CSA	Flexible 1x 4-0000 AWG Varado 1x 4-0000 AWG
Capacidad de conexión Circuito auxiliar UL/CSA	Flexible 1/2x 18-14 AWG Varado 1/2x 18-14 AWG
Par de apriete UL/CSA	Auxiliary Circuit 12 in·lb Main Circuit 220 in·lb

Ambiente

Temperatura ambiente	Funcionamiento -25 ... +55 °C
----------------------	-------------------------------

Operation Compensated -25 ... +55 °C
Almacenamiento -40 ... +70 °C

Compensación de la temperatura del aire ambiente	Sí
Altitud máxima de funcionamiento permisible	2000 m
Resistencia a los golpes según IEC 60068-2-27	Pulso de 11 ms 12g
Estado de RoHS	Siguiendo la Directiva de la UE 2011/65/UE y la Enmienda 2015/863 22 de julio de 2019
Ley de Control de Sustancias Tóxicas - TSCA	2CMT2023-006525

Cumplimiento de Materiales

Plantilla de notificación de minerales de conflicto (CMRT)	9AKK108467A5658
Declaración REACH	2CMT2021-006202
Información sobre RoHS	2CMT2021-006277
WEEE B2C / B2B	De empresa a empresa
Categoría RAEE	5. Equipo pequeño (sin dimensión externa de más de 50 cm)

ABB EcoSolutions

Instrucciones de desmontaje al final de la vida útil	1SAC200335H0001
Información medioambiental	1SAC200056H0009
Declaración Ambiental de Producto - EPD	1SAC200275H0001

Certificados y Declaraciones (Número de Documento)

Certificado ABS	1SAA941000-0102
Certificado BV	1SAA941000-0201
Certificado CB	1SAA941004-2003
Certificado CCC	2024010304659820
Certificado CQC	CQC2016010309922936
Declaración de conformidad - CCC	2020980304001321
Declaración de conformidad - CE	1SAD101100-3509
Declaración de conformidad - UKCA	1SAD201100-3509
Certificado DNV	1SAA941000-0304
Certificado DNV GL	1SAA941000-0304
Certificado EAC	1SAA941002-2702
Certificado GL	1SAA941000-0304
Certificado LR	1SAA941000-0504
Certificado RMRS	1SAA941000-0704
Certificado UL	E48139-19910930

Información de Embalaje

Embalaje Nivel 1 Unidades	caja 1 pieza
Embalaje Nivel 1 Ancho	165 mm
Embalaje Nivel 1 Alto	133 mm
Embalaje Nivel 1 Largo	151 mm
Embalaje Nivel 1 Peso	1.035 kg
Embalaje Nivel 1 EAN	4013614286063
Embalaje Nivel 2 Unidades	4 pieza
Embalaje Nivel 2 Ancho	280 mm
Embalaje Nivel 2 Alto	210 mm
Embalaje Nivel 2 Largo	395 mm
Embalaje Nivel 2 Peso	8.786 kg
Nivel de paquete 2 EAN	4013614494284

Clasificaciones y estándares externos

Código de clasificación de objetos	F
ETIM 9	EC000106 - Thermal overload relay
ETIM 10	EC000106 - Thermal overload relay
Clase electrónica	V11.0 : 27371501
UNSPSC	39122330
Código de categoría granular de IDEA (IGCC)	5366 >> Thermal overload relay
Número E (Finlandia)	3709362
Número E (Suecia)	3228710

Accessories

Identifier	Description	Type	Quantity	Unit Of Measure
1SAZ401110R0001	DB200 Single Mounting Kit	DB200	1	pieza
1SAZ401901R1001	LT200/A Terminal Shroud	LT200/A	1	pieza
1SFA616162R1014	KPR3-101L Reset push button	KPR3-101L	1	pieza

Categorías

Productos y sistemas de baja tensión → Aparatos de control → Contactores → Relés térmicos

