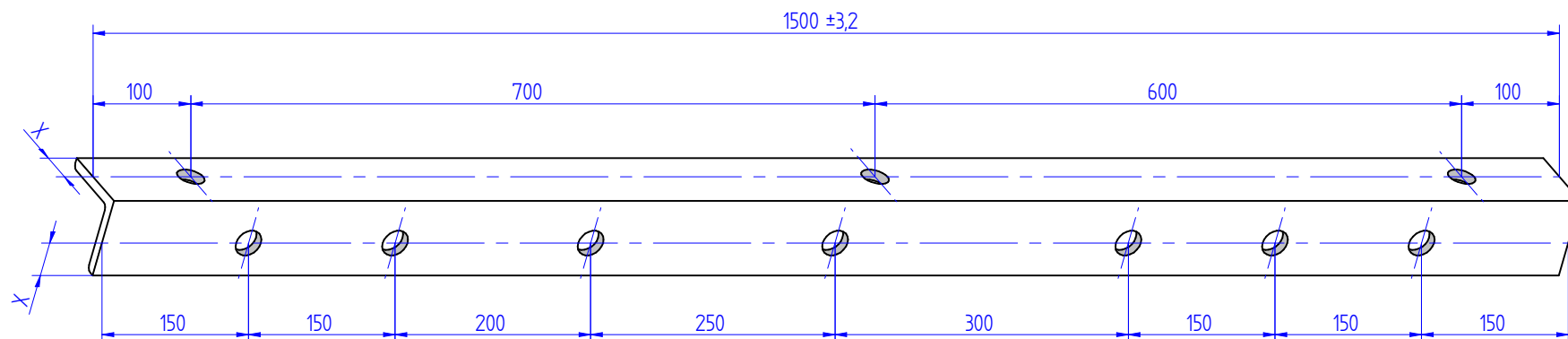


**CODIGO:** O3-PLN-01  
**VERSION:** 03  
**VIGENCIA:** FEBRERO 2012

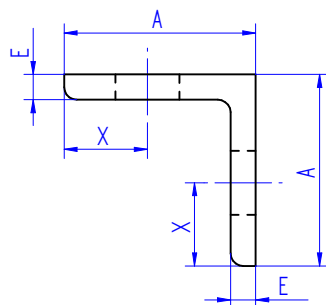


**CONVENCIONES:**

A: ANCHO DE LA ALETA DEL PERFIL EN L (ANGULO)  
E: ESPESOR DE LA ALETA DEL PERFIL EN L (ANGULO)

**NOTAS:**

- NORMA PRODUCTO:  
NTC 2616 DE 1989 (actualización 2003-12-11).
- NORMAS EQUIVALENTES:  
● ICEL  
● ENERTOLIMA  
● EPSA RA04.
- APLICACION:  
ELEMENTO ESTRUCTURAL QUE SIRVE PARA SOPORTAR LOS AISLADORES EN LAS LINEAS DE TRANSMISION DE ENERGIA ELECTRICA.
- MATERIAL:  
PERFIL EN L (ANGULO) ASTM A-572 (NTC 1985)
- GALVANIZADO:  
ESTE PRODUCTO SERA GALVANIZADO POR INMERSION EN CALIENTE DE ACUERDO A LA NTC 2076 DE 2006 (actualización 2007-01-19).
- ESPESOR MINIMO DE RECUBRIMIENTO DE ZINC: 79 μm.  
ESPESOR PROMEDIO DE RECUBRIMIENTO DE ZINC: 86 μm.
- TOLERANCIAS:  
± 1 mm EN COTAS DONDE NO SE ESPECIFIQUE.
- MARCACION:  
MARCA DE INDESA Y LAS QUE SOLICITE EL CLIENTE.



CRUCETA UNIVERSAL DE 1500 mm			
CODIGO	PERFIL EN L (ANGULO) A x E [mm(PULG.)]	X (mm)	PESO (kg) aproximado
CR21/2X3/16X1,5	63,5 x 4,76 (2 1/2" x 3/16")	29,4	7
CR21/2X1/4X1,5	63,5 x 6,35 (2 1/2" x 1/4")	28,6	9,4
CR3X1/4X1,5	76,2 x 6,35 (3" x 1/4")	34,8	10,88
CR3X5/16X1,5	76,2 x 7,94 (3" x 5/16")	34,1	14,02

<h2 style="margin: 0;">INDESA LTDA.</h2>				 <p style="margin: 0; font-weight: bold; letter-spacing: 0.5em;">I N D E S A</p>
DIMENSIONES DE COTAS EN MILIMETROS		NOMBRE: CRUCETA UNIVERSAL DE 1500 mm (NORMA: IPSE NM: 0271, 0272)		
	ESCALA:	DIBUJO: LUIS MIGUEL MORENO	CODIGO: 0000	
		REVISO: JOSE SANABRIA	VERSION: 1	
	HOJA:	APROBO: JULIAN SANZ	VIGENCIA: 07/02/2012	
	N.A. 1 DE 1			